



LEJONS MÄKLARI

Råbergsvägen 28



Råbergsvägen 28

Hyresfastighet med en totalrenovering och utbyggnation 2008-2015. Köparen investerar i ett område som kommer utvecklas starkt de närmsta 10 åren (se info nedan). Enda lokalhyresgästen har funnits i fastigheten sedan början av 90-talet. 0 vakanser och stor efterfrågan på bostäder i området. Säljes i NYAB. Kontakta Lejon för mer info om processen.



ERIK LEJON

Auktoriserad fastighetsmäklare

Tel: 0709992990

Mail: erik@lejonsmakleri.se

www.lejonsmakleri.se





Rosersberg

Rosersberg är en tätort i Sigtuna kommun som ligger mellan Märsta och Upplands Väsby.

Strax utanför tätorten finns Rosersbergs slott, Anstalten Storboda, Räddningsskolan i Rosersberg och ett stort industriområde med bland annat Logistikcenter Stockholm Nord med containerterminal och postterminal.

Fakta

Bostadstyp Bostadsfastighet

Totalareal: 787 m²

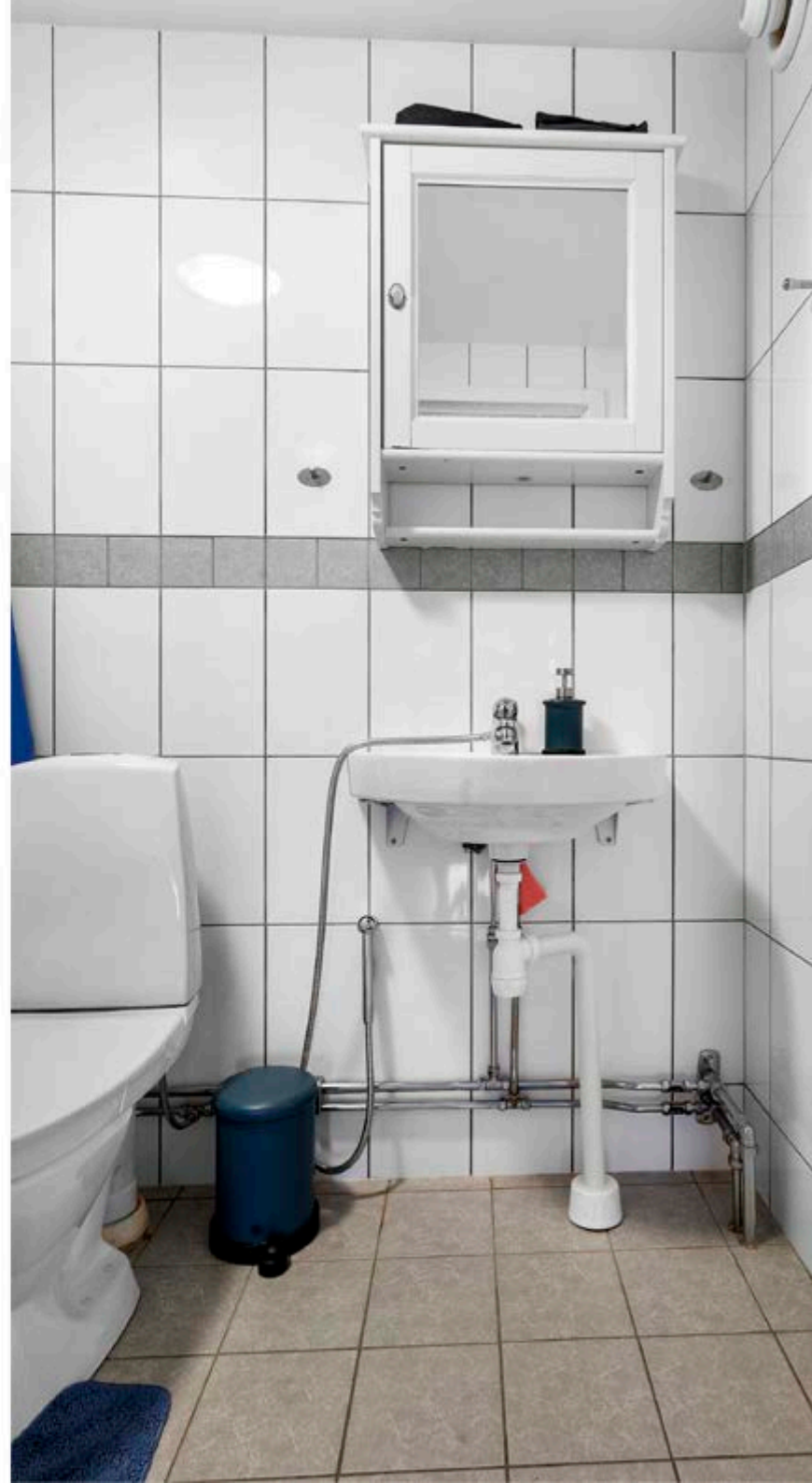
Adress: Råbergsvägen 28
19570 Rosersberg

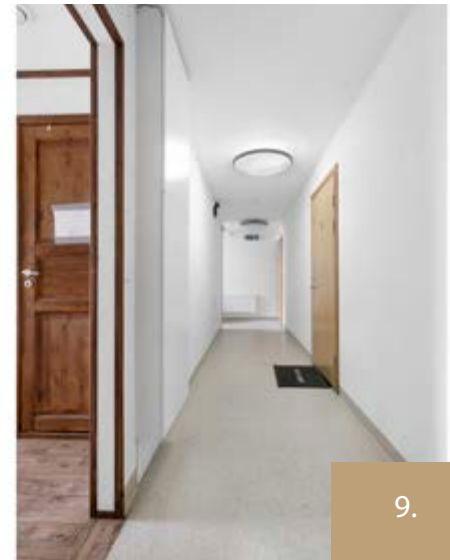
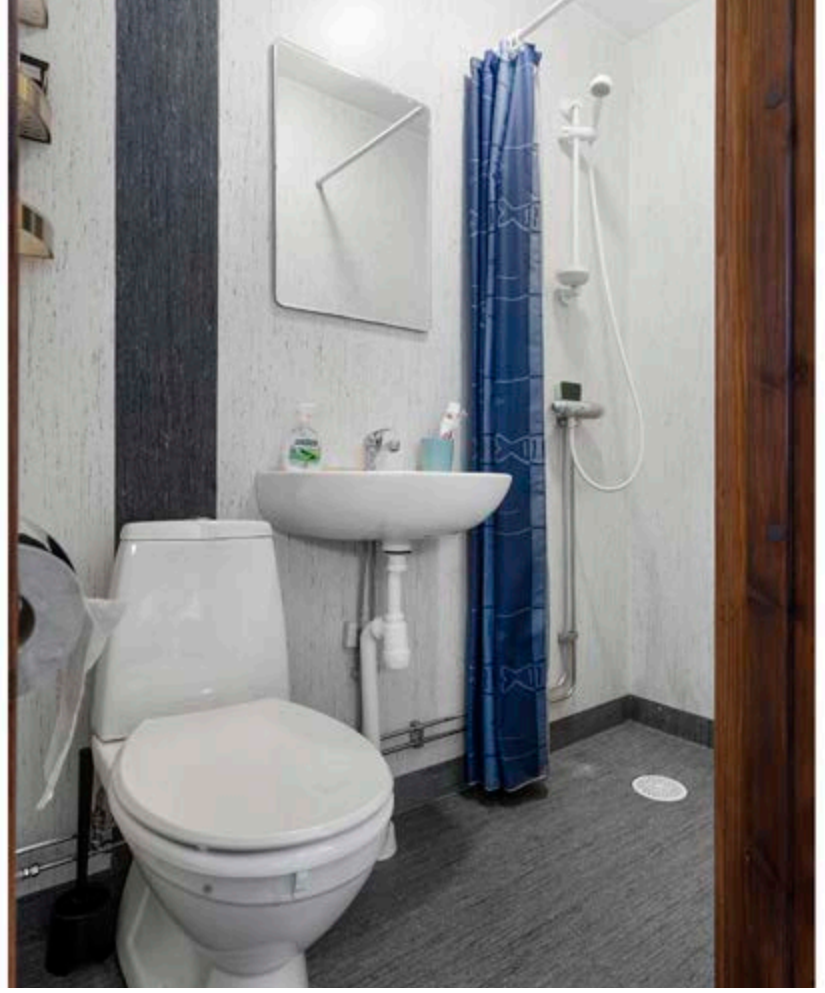
















Byggnad

Byggnader

Byggår: 1956

TV: Fiber. Antenn på taket.

Grund: Platta på mark

Stomme: Tegel, leka, putsad

Fasad: Puts (2010-2014)

Utv.plåtarbeten: Nya hängrännor, stuprör, bläck

Fönstertyp: 3-glas

Ventilation: Självdrag. Fläktaggregat med återvinning i påbyggnad.

Vatten/avlopp: Kommunalt VA

Uppvärmning: Bergvärme (2009)

PLANLÖSNING

I fastigheten finns:

Sju lägenheter mellan ca 17 kvm - 80 kvm,

I hyran ingår en parkeringsplats till varje lägenhet.

Fakta

Storlek: 787 m²

Med pentry och dusch, en restaurang samt 6 förråd.

På fastigheten finns även 30

parkeringsplatser.

Fastigheten som är byggd 1956 har under åren

2009-2015 genomgått stora renoveringar i form av:

Putsad fasad 2010-2014

Plåttak 2010-2014

Nya hängrännor, stuprör samt bläck 2010-2014

3-glasfönster 2011-2014

Större delen av alla stammar nya 2010-2014

Bergvärme 2009

Fiber indraget 2015

El 2008-2014

Påbyggnad (9 lägenheter) 2010-2014

Allmänt

Adress:

Råbergsvägen 28, 19570 Rosersberg

Intäkter:

1 919 486

Dou: (450 kr/kvm)

354 150

Driftnetto:

1 565 336

Driftskostna

Boarea: 562 kvm.

Lokal area: 225 kvm.

Totalt 787 kvm.

Hyra per kvm/år:

2439:-

Välskött renoverad fastighet med lugnt läge i Rosersbergs Villaområde.

Fastigheten innehåller 16 lägenheter, varav 9 lägenheter är 1:or. Några är möblerade.

Råbergsvägen 28, Rosersbergs Villaområde

Övrigt

Erbjudande om boendekalkyl


Om du önskar få en skriftlig beräkning av boendekostnaderna – en boendekostnadskalkyl – ta kontakt med ansvarig mäklare.





Lejons Mäkleri

Lejons Mäkleri är en helt fristående mäklarbyrå som bildades 2016. Ambitionen från företagets sida är att vårt första möte alltid skall vara början på en lång och stark affärsrelation. Att kunden som köpte eller sålde sin första bostad av mig för 5 år sedan fortfarande återkopplar och frågar om råd vid nästa affär är ett kvitto på att ett förtroende är uppbyggt och man har lyckats som fastighetsmäklare. Vi kan forma din bostadsaffär helt utifrån dina förutsättningar. Vi sätter oss ner och tar alla beslut vid ditt köksbord helt oberoende av någon annan aktör. Ambitionen från Lejons mäkleri är en relation som gör att du vill återkomma till oss igenom livets olika boendeformer - från första lägenheten Centralt till den typiska familjevillan och kanske tillbaka in till stan för att förvärva den där sekelskifteslägenheten med 3.05 i takhöjd. Livet handlar till stor del om förtroende. Vi tänker alltid långsiktigt i våra affärsrelationer och det har visat sig vara den starkaste modellen. Företaget besitter idag en bred kunskap i området fastighetsförmedling. Alltifrån den lilla bostadsrätten till den stora gården. Kommersiell erfarenhet i kombination med bildande och ombildande av bostadsrättsföreningar stärker vårt varumärke. Jurist, Bostadsrättskonsult, Professionell Fotograf samt Art Director är alla anslutna till teamet.



LEJONS MÄKLERI

FÖR ATT LIVET TILL STOR DEL HANDLAR OM FÖRTROENDE

Lejons Mäkleri

Adress: Orvar Bergmarks plats 1, 702 23 Örebro

Telefon: 0709992990

Mail: erik@lejonsmakleri.se

www.lejonsmakleri.se

